

Groepsrapportage CBT BB wiskunde 2024

over de school

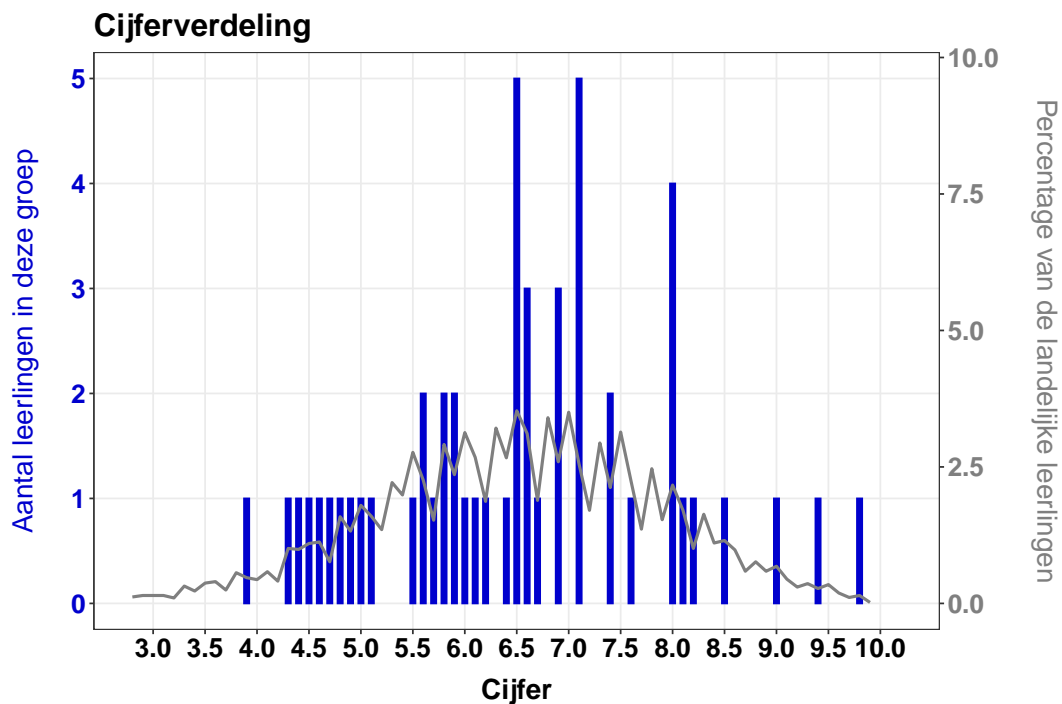
De afnamegegevens van XXXX met instellingscode XXXX op het examen BB wiskunde 2024 tijdvak 1 zijn verstrekt aan Stichting Cito. In deze groepsrapportage vergelijken we de resultaten van je groep (school) met de landelijke gegevens. Dit doen we zo-wel voor alle varianten samen als per variant. De analyses zijn gebaseerd op overeengekomen scores tussen de eerste en tweede corrector behaald door leerlingen uit groepen waarvan de verwerking voor de officiële uitslagdatum is afgesloten in Facet.

Examencijfer

De aantallen leerlingen van je groep en landelijk worden weergegeven in onderstaande tabel. Voor beide groepen leerlingen wordt het gemiddelde cijfer op het examen getoond. Of het verschil tussen de landelijke gegevens en de groep statistisch significant is (bij een grenswaarde van $\alpha = 0.05$) vind je in de laatste kolom.

In de figuur onder de tabel vind je de verdeling van de cijfers van de landelijke groep (grijze lijn) en binnen je groep (blauwe staven). In deze figuur kun je beide verdelingen vergelijken door bijvoorbeeld te kijken naar verschillen in plek en/of vorm van de verdelingen; scoorde de gehele groep bijvoorbeeld hoog of laag of waren er enkele uitschieters.

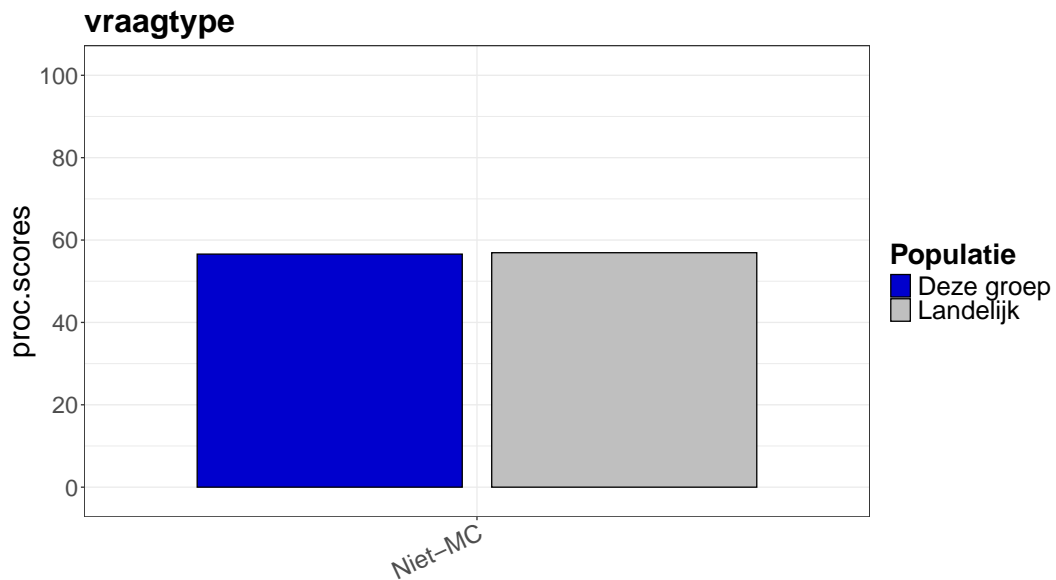
Populatie	Aantal leerlingen	Cijfer	Significant verschil?
Deze groep	52	6.5	nee
Landelijk	11024	6.5	

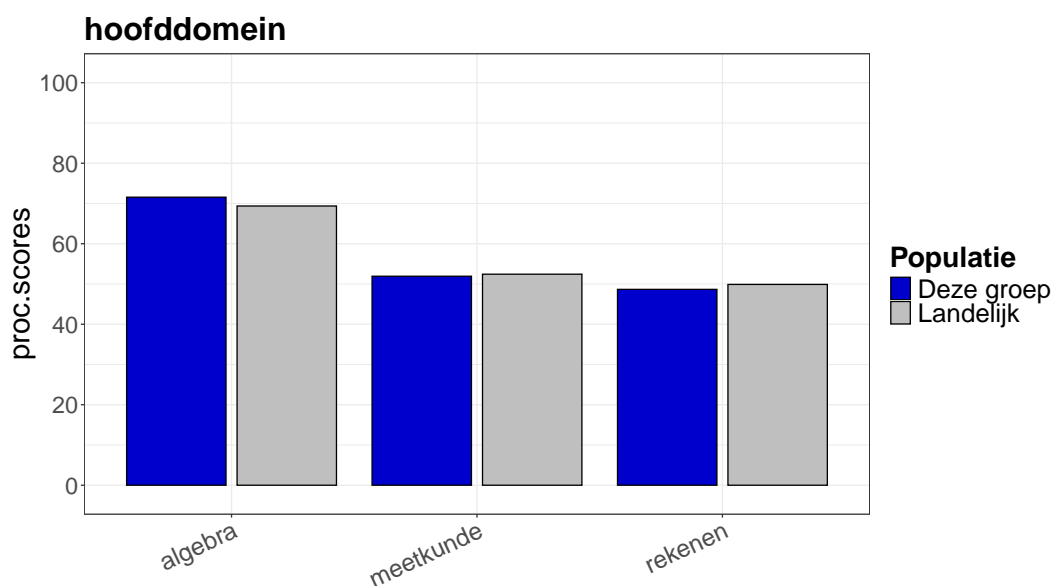


Delen van het examen

Een examen kan worden opgedeeld in verschillende categorieën. Voor elke indeling van het examen wordt in onderstaande tabel voor de verschillende categorieën getoond wat de gemiddelde score (uitgedrukt in percentage) van je groep was, en wat de landelijk gemiddelde score (als percentage) was. De scores zijn gebaseerd op een schatting van wat je leerlingen en de landelijke groep gehaald zouden hebben mochten alle vragen van alle varianten uit die categorie zijn aangeboden. In de laatste kolom staat weer of het verschil tussen de scores van je groep en de landelijke groep statistisch significant is (bij een grenswaarde van $\alpha = 0.05$). De gemiddelde procentuele scores van beide groepen op de verschillende categorieën behorend bij elke indeling worden onder de tabel weergegeven in staafdiagrammen.

Categorieën	Deze groep (52 ll.)	Landelijk (11024 ll.)	Significant verschil?
vraagtype			
Niet-MC	57	57	nee
hoofddomein			
algebra	72	69	nee
meetkunde	52	52	nee
rekenen	49	50	nee





Examencijfer per variant

In de volgende tabel staan per variant voor groepen met minimaal 6 leerlingen en voor de landelijke gegevens het aantal leerlingen en het gemiddelde cijfer op het examen. In de figuren onder de tabel wordt per variant de verdeling van cijfers gegeven voor de landelijke groep en je groep. De resultaten zijn op een vergelijkbare manier te interpreteren als bij de figuren voor de hele groep. Houd wel rekening met een grotere onzekerheid door de kleinere aantallen.

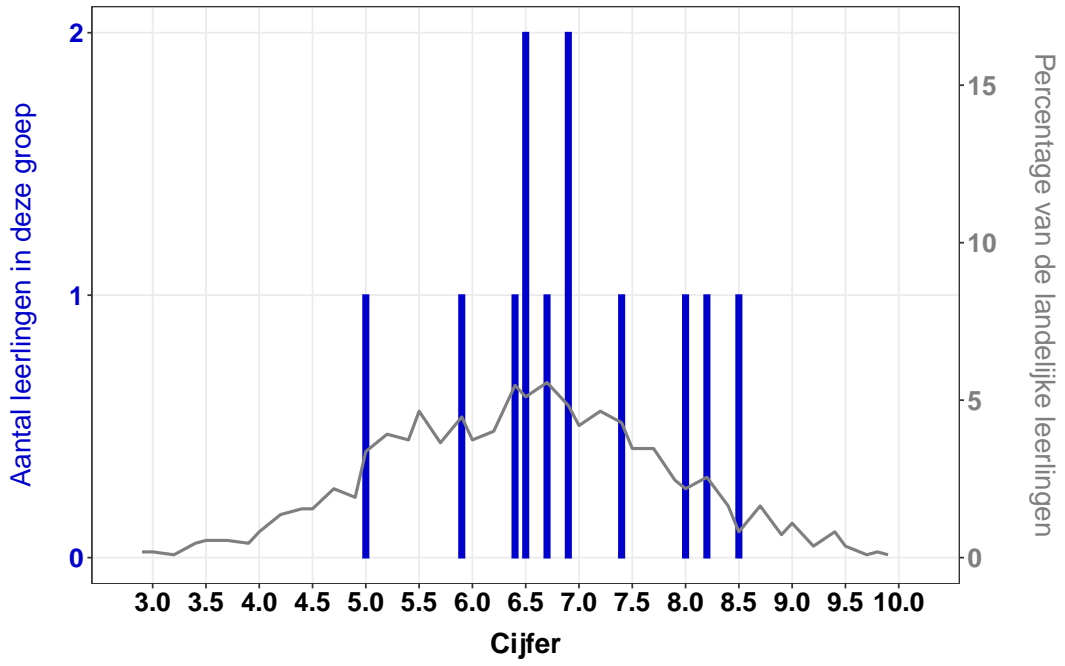
Variant	Populatie	Aantal leerlingen	Cijfer
bb-wi-24-v01	Deze groep	12	6.9
bb-wi-24-v01	Landelijk	1097	6.4

Variant	Populatie	Aantal leerlingen	Cijfer
bb-wi-24-v02	Deze groep	14	6.7
bb-wi-24-v02	Landelijk	1175	6.5

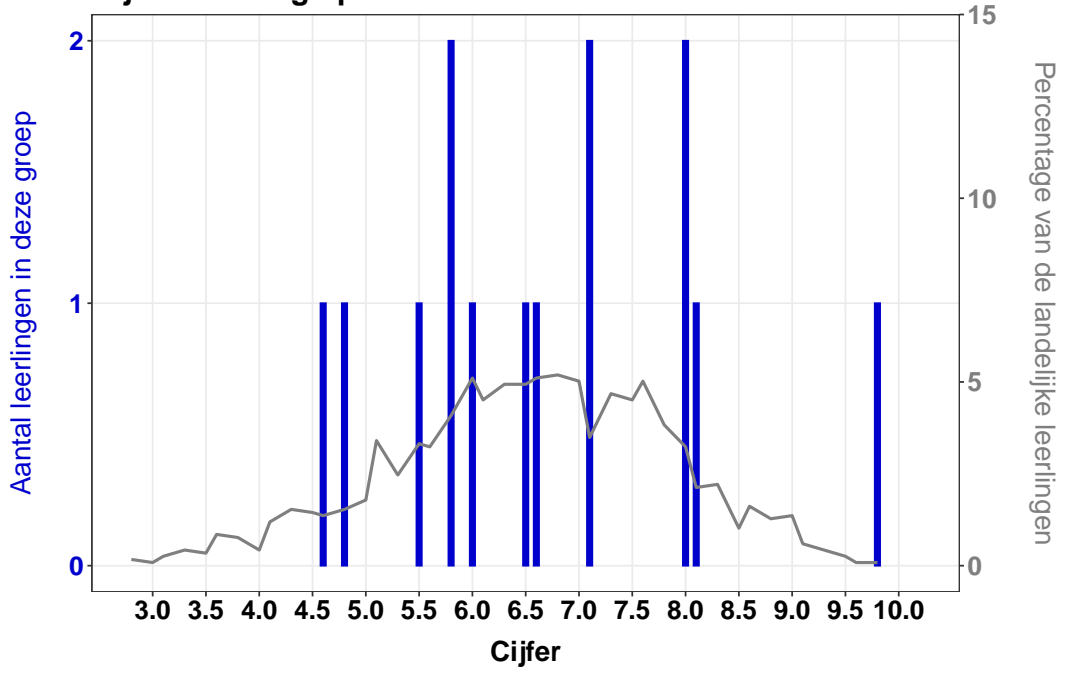
Variant	Populatie	Aantal leerlingen	Cijfer
bb-wi-24-v07	Deze groep	7	6.5
bb-wi-24-v07	Landelijk	1331	6.5

Variant	Populatie	Aantal leerlingen	Cijfer
bb-wi-24-v09	Deze groep	6	6.3
bb-wi-24-v09	Landelijk	1072	6.5

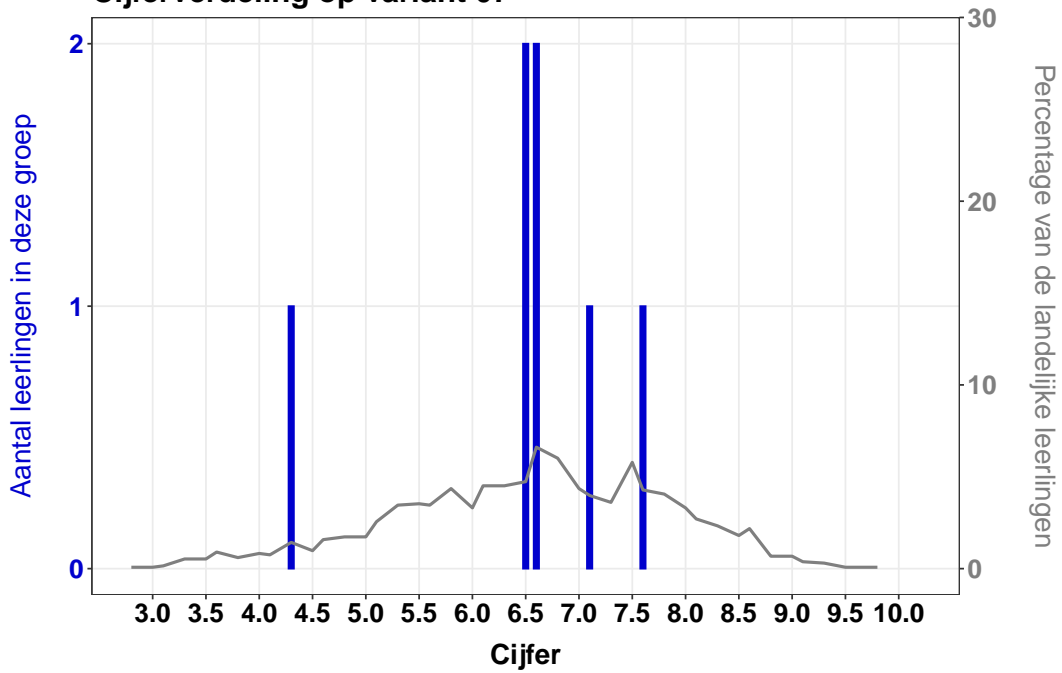
Cijferverdeling op variant 01



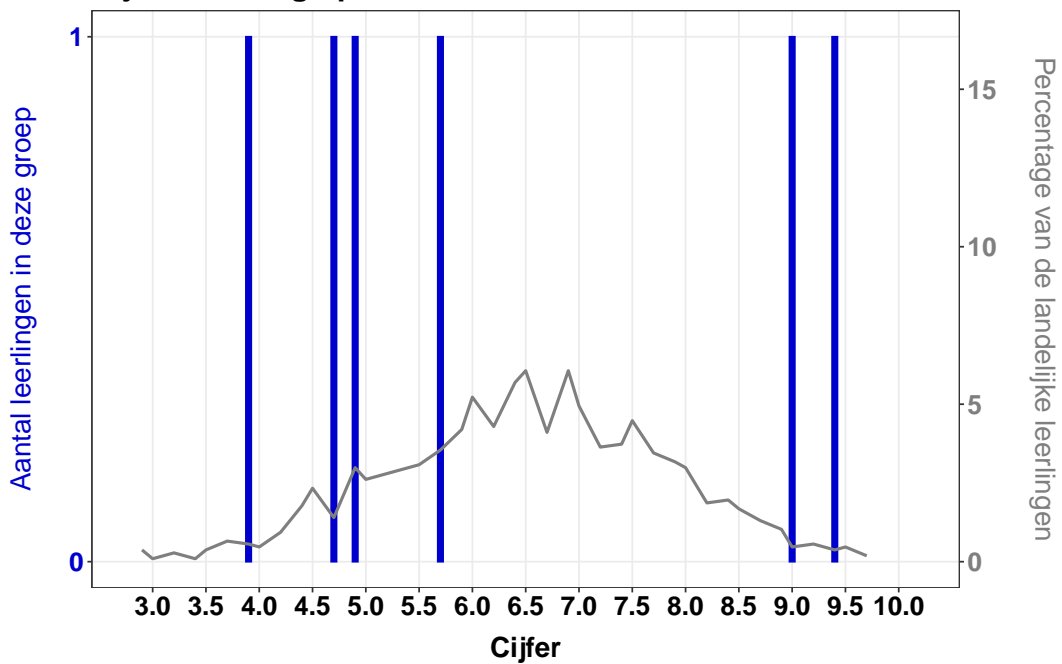
Cijferverdeling op variant 02



Cijferverdeling op variant 07



Cijferverdeling op variant 09



Delen van het examen per variant

De volgende tabellen tonen voor elke indeling van het examen de resultaten per variant. De gemiddelde scores (uitgedrukt als percentage) zijn alleen te vergelijken met de landelijke gegevens van dezelfde variant. Een vergelijking tussen procentuele scores op verschillende varianten is niet mogelijk. De leerlingen van de verschillende varianten hebben immers verschillende vragen gemaakt, die niet altijd vergelijkbaar zijn in moeilijkheid. De gemiddelde procentuele scores van beide groepen op de verschillende categorieën behorend bij elke indeling worden onder de tabellen voor elke variant weergegeven in staafdiagrammen.

Categorieën van variant 01	Deze groep (12 II.)	Landelijk (1097 II.)
vraagtype		
MC	67	62
Niet-MC	63	58
hoofddomein		
algebra	82	73
meetkunde	57	56
rekenen	51	46

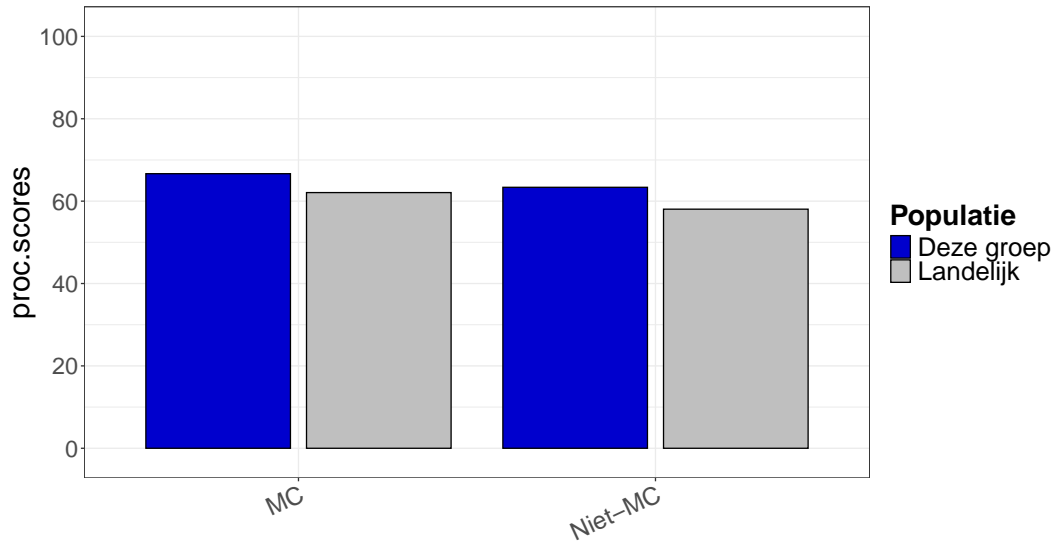
Categorieën van variant 02	Deze groep (14 II.)	Landelijk (1175 II.)
vraagtype		
Niet-MC	60	58
hoofddomein		
algebra	70	70
meetkunde	50	51
rekenen	61	55

Categorieën van variant 07	Deze groep (7 II.)	Landelijk (1331 II.)
vraagtype		
Niet-MC	57	58
hoofddomein		
algebra	75	74
meetkunde	46	52
rekenen	51	49

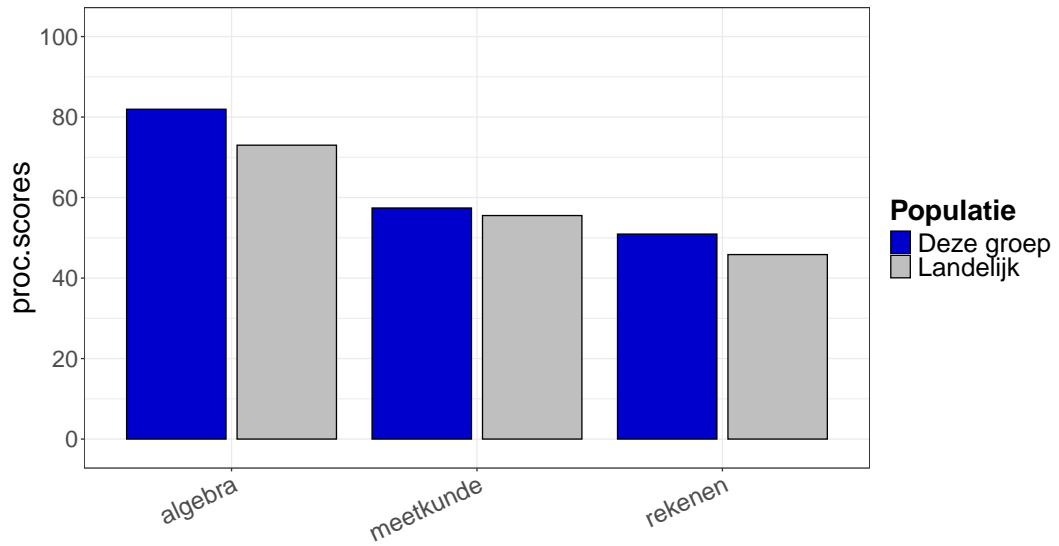
Categorieën van variant 09	Deze groep (6 II.)	Landelijk (1072 II.)
vraagtype		
MC	17	61
Niet-MC	57	59
hoofddomein		
algebra	61	66
meetkunde	57	57
rekenen	50	53

Variant 01

vraagtype in variant 01

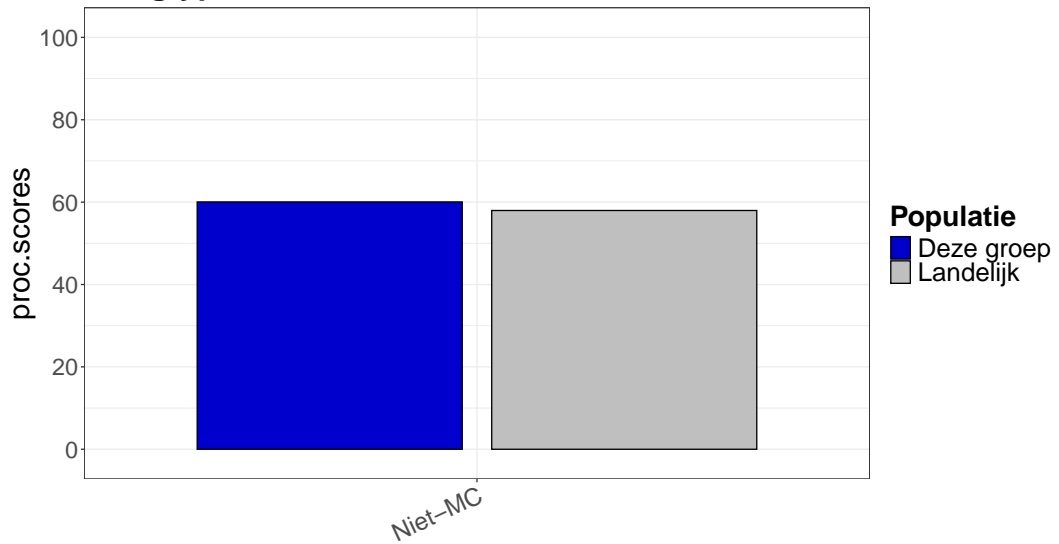


hoofddomein in variant 01

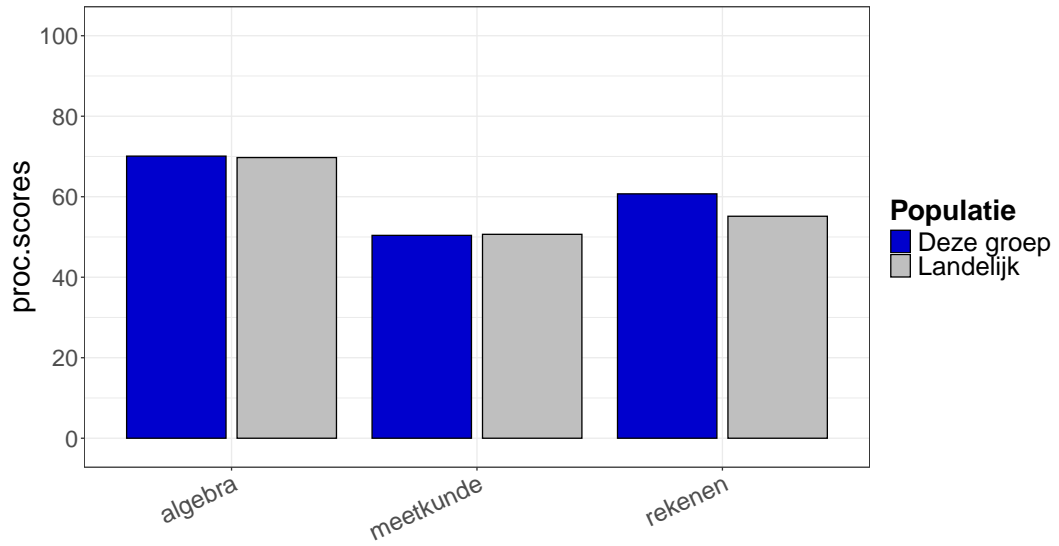


Variant 02

vraagtype in variant 02

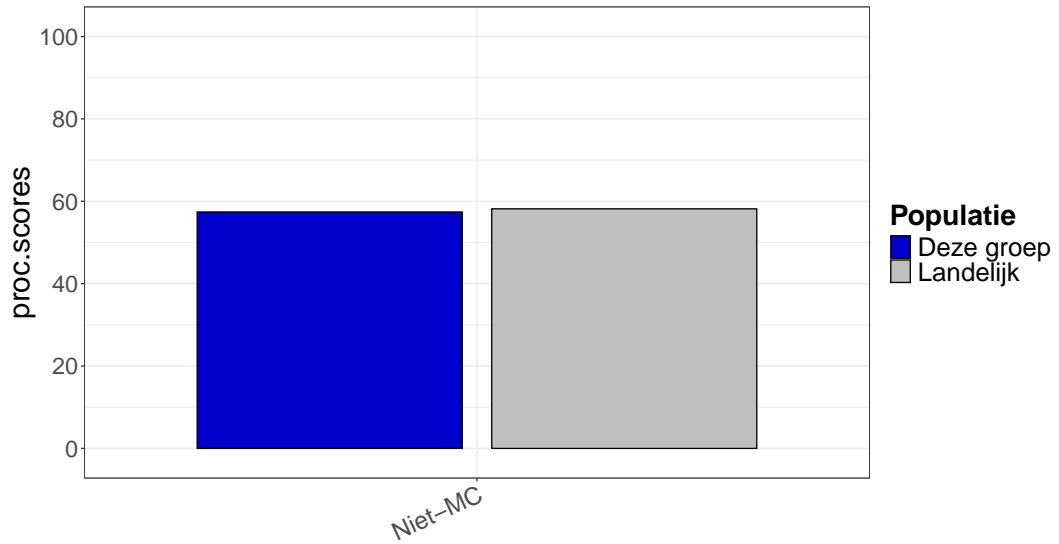


hoofddomein in variant 02

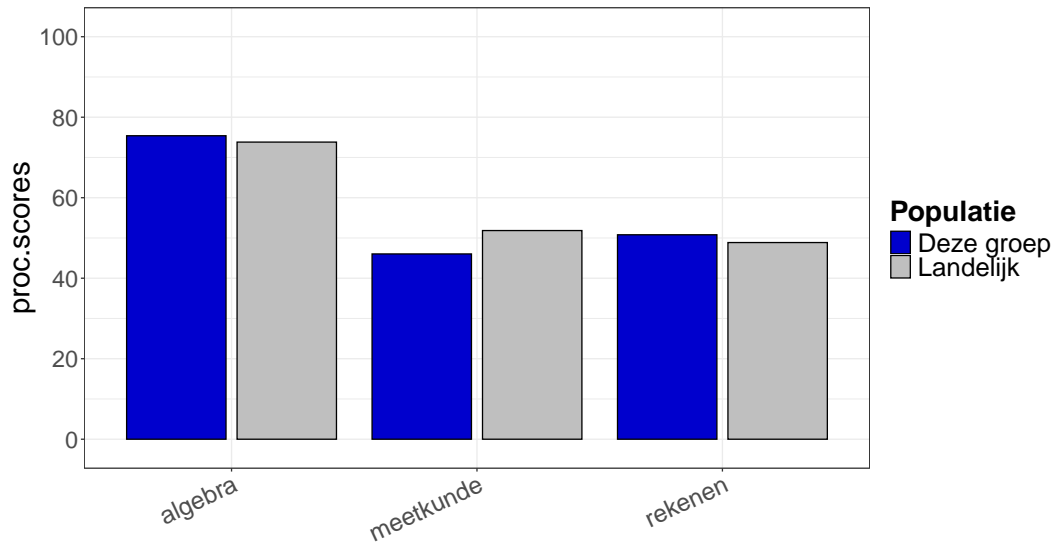


Variant 07

vraagtype in variant 07

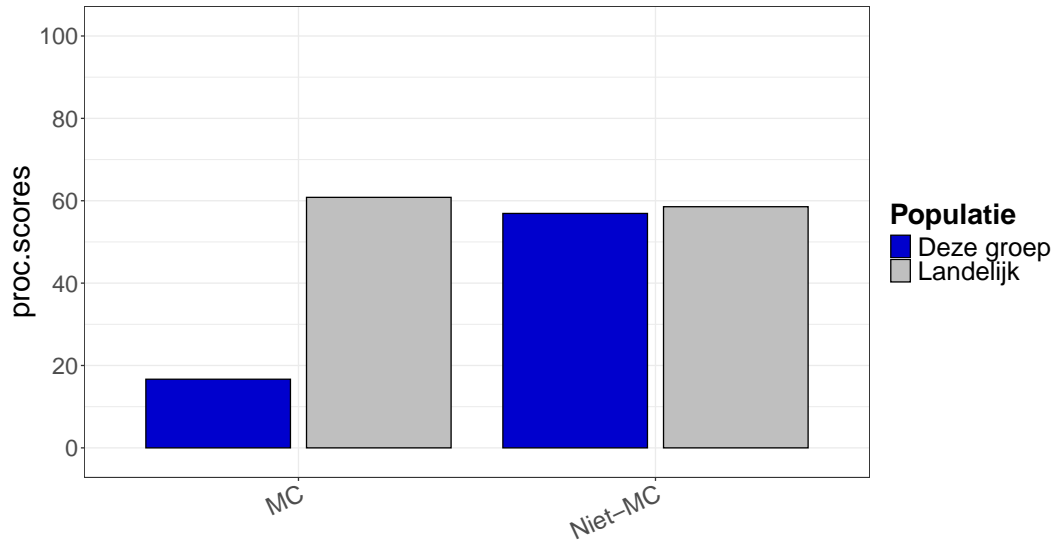


hoofddomein in variant 07



Variant 09

vraagtype in variant 09



hoofddomein in variant 09

